


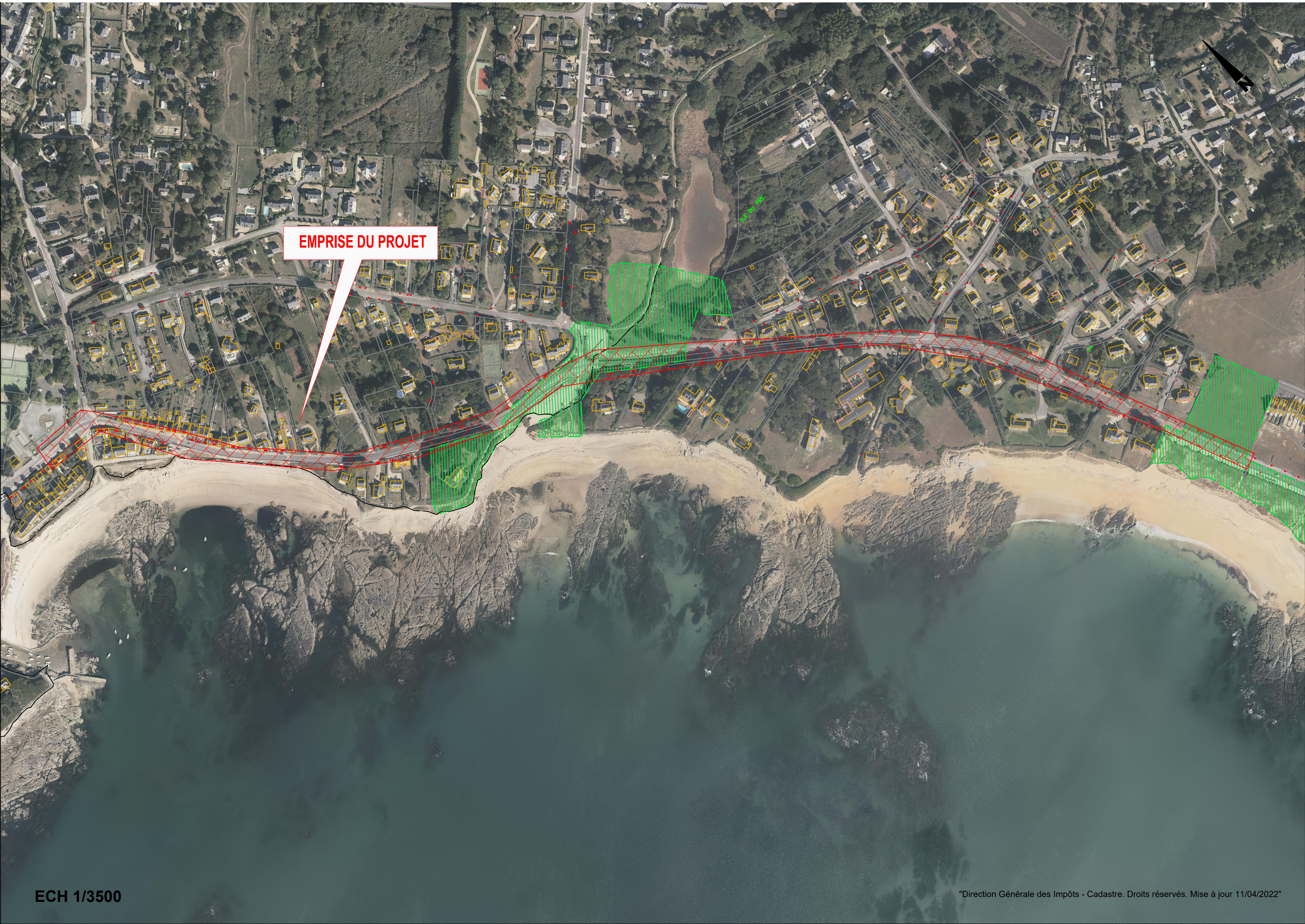
LA TURBALLE / PIRIAC-SUR-MER
BOULEVARD BELMONT
AVENUE LOUIS CLEMENT

PLAN DE L'EMPRISE DES TRAVAUX



PLAN DE SITUATION - ECH 1/25000

D:\20-OPERATIONS\8_LA_TURBALLE\RD99_BELMONT_EU_RFLT_2023_AS\TRANCHE2\PROJ\ESQUISSE\BELMONT TRANCHE2_ORTH0.DWG									
Date	Ind.	MODIFICATIONS				Etabli par	Visa	Vérifié par	Visa
11/03/24	001	Plan de sondages				AS		AS	
Visa Maitre d'Oeuvre		<div><div>CapAtlantique LA BAULE-GUÉRANDE AGGLO</div></div>					Plan n°		
						Période de Travaux		Date	
								Echelle	1/250
Visa Maitre d'Ouvrage							Etabli par		Vérifié par
			Visa		Visa				
<div>Direction Eau • Assainissement • Bâtiments • Infrastructures</div> <div>Services techniques : CapAtlantique LA BAULE-GUERANDE AGGLO - 2 rue Alphonse Daudet - 44350 Guérande Tél : 02.28.54.17.20</div>									
<div>Siège : CapAtlantique LA BAULE-GUERANDE AGGLO - 3 av. des Noëllés - BP64 - 44503 La Baule Cedex Tél : 02.51.75.06.80 - www.cap-atlantique.fr</div> <div>Assérac / Batz-sur-Mer / Camoël / Férel / Guérande / Herbignac / La Baule-Escoubiac / La Turballe Le Croisic / Le Pouliguen / Mesquer / Pénestin / Piriac-sur-Mer / Saint-Lyphard / Saint-Molf</div>									



ECH 1/3500